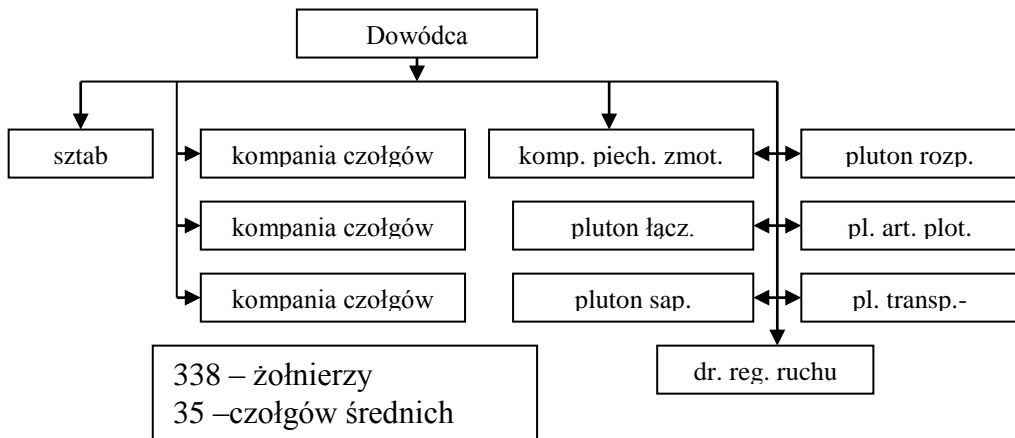


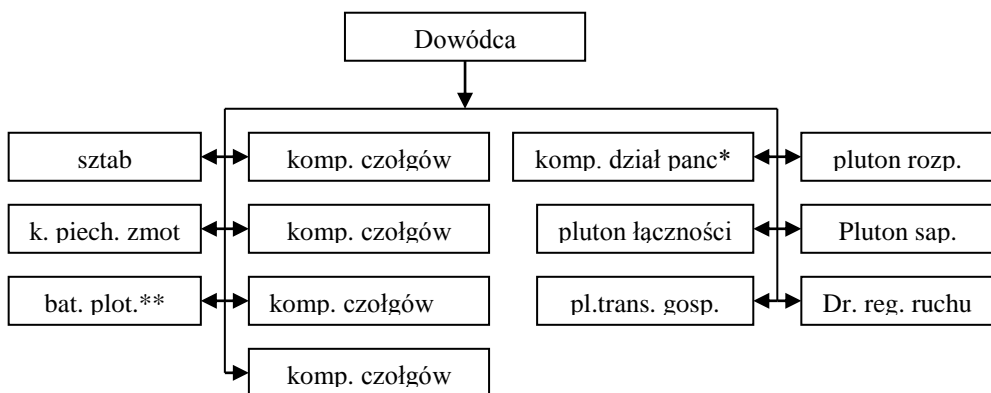
**11. Pułk Czołgów. Struktury organizacyjne w latach 1955 – 1961.**  
*Etat nr 5/148 pułku czołgów średnich DZ typu „B”. z 19.09.1955 r.*

**15. DYWIZJA ZMECHANIZOWANA**



*Etat nr 5/203 pułku czołgów i artylerii panczernej z 2.04.1957r.*

**1. WARSZAWSKA DYWIZJA ZMECHANIZOWANA**



- 543 żołnierzy

- 42 czołgi średnie

\* 10 dział panc. Od jesieni 1958 – 5 dział panc.

\*\* 4 armaty plot 37 mm. Od 1959 roku zamiast baterii, dwa samodzielne plutony (2 działa SU57x2 i 2 armaty 37 mm

- 9 granatników RPG -2